

賢くりッチに生きる女性の情報紙

みゆ〜ず



月刊みゆ〜ず・暮らしの情報のバックナンバーはホームページでご覧になれます。

おしゃれノート

最近、お弁当作りを再開しました。

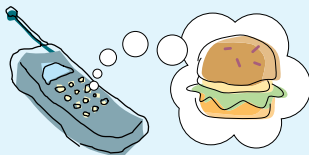
近頃はお弁当もずいぶん進化し、あたたかいま保温できる機能がついたり、そのままレンジにかけたりできるお弁当箱も出て来ているようです。また、子どもが喜ぶキャラ弁を紹介するブログや、おにぎりを可愛くかたどる型、のりで顔をつくるパンチのようなグッズなども人気を集めているそうです。

我が家の場合は、そんなに手の込んだものではなく、メインは前の晩のおかずを多めに作った残りなので、作るのもそれほど苦ではありません。とは言っても、主食と肉類、野菜など栄養のバランスを考えたり、一応人目についてもいいように赤・黄・緑と彩りよく配置したりと、それなりに気を遣います。

以前外国に住んでいた時、会社に持っていくお弁当を見て、アメリカ人の男性に、いつも少しずついろんな種類を組み合わせた完璧な食事を一つのお弁当に入れているのがすごい、と感激されたことがあります。確かに、あの“お弁当”スタイルはきっと日本特有の文化なのでしょう。季節を感じる旬の食材が入れたり、食べる人の体調や好き嫌いを思いやったり、あの小さな箱には大きな愛情が込められているからこそ、お弁当ってあんなにおいしいのかもしれない。自分がお弁当を作るようになって、毎日欠かさず朝早くからお弁当を作ってくれた母の思いが伝わり、あたたかい気持ちになります。朝お弁当箱にバランスよく詰められた時や、今頃お弁当おいしく食べてるかなあと想像する時、そして夜持って帰ってきた空っぽのお弁当箱を見る時など、ちょっとした幸せを感じます。

家族何人分のお弁当があれば、それだけ気持ちの共有があり、そこには言葉ではない、家族のコミュニケーションが生まれます。家族をつなぐお弁当、家族を思う愛情こそが一番のスパイスなのかもしれませんね。(Pico)

2008年 ケータイあれこれ ケータイでマック



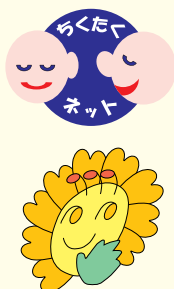
新聞の折込チラシ等で良く目にするマクドナルドのクーポン。このクーポン、いざマックへ行ったときに限って持ち合わせてないものですね。でも、このクーポンがいつでもケータイに入っていたら便利だと思いませんか？

そんなサービスが、全国に先駆けて福岡で始まり、いつでも最新のマクドナルドクーポンがケータイに配信される「かざすクーポンアプリ」というサービスです。しかもこのサービス、前もってクーポンを選んでおけばケータイを店頭で読み取って「かざす」だけで、選んだクーポンで注文までできてしまうんです。ケータイで注文すると、お馴染みのあの音「タラッタッタッタ〜♪」が流れます。そして、このクーポン、通常のチラシクーポンよりも若干割引率が高いようです。さらに、マクドナルドでは、ドコモのケータイでお支払いができる「iD(アイディー)」も使えるので、ドコモユーザーであれば注文からお支払いまでケータイひとつで済ませることができます。

ケータイだけでさっと注文&お支払いして、おトクまでゲット！なんだかワクワクした気分になりますよ。ぜひみなさんもお試しください。(T.K)



一障害福祉 なんでも相談室ー ちくたくネット



しろたえぎく (花言葉はあなたを支える)

筑後市野町680-1 (筑後市総合福祉センター内) ☎0942-52-6699

ちくたくネットでお受けしている相談の中には、親なきあと、つまり、自分達が逝った後を心配する方も少なくありません。また、保護者が高齢になればなるほど障害者の存在を表に出さず今日に至っているという話も多く、時代の背景を感じているこの頃です。

ある保護者から、親が60歳になつたら施設入所を考えている事を、当事者含めて家族で話し合い、色々な施設を見学したという話を聞きました。現在、その当事者は、通所施設へ通い問題なく生活しているようですが、親なきあとを考えた時「親あるうちに」の選択肢の一つとして施設入所を考えたとの事です。成年後見制度も利用しており、父親を後見人にしていて、年齢にどうなのか、父親の次に誰に託したらよいかなど不安もあると聞いています。「後見人をつけると当事者に、選挙権がなくなるのが切ないですね」という言葉が印象的でした。今後は成年後見制度、権利擁護事業の活用をしながら、就労↓地域での暮らし、この流れに沿うべく地域での支援、サポートが必要になってくると考えます。(△)

親亡き後は親あるうちに...

ちよつと いい店

居酒屋 隠れ家 大光



この春、新しくなった「隠れ家 大光」を紹介します。

開店18年、以前は割烹料理専門店だったお店を居酒屋に改装。誰でも気軽に立ち寄れる親しみやすいお店になりました。メニューを見ると、前菜・さしみ・肉・魚・ご飯・麺類と豊富な品揃えで、いろんな年代の方々に楽しんでいただけます。店長のオススメは、今では大変貴重な食べ物になったクジラや揚げ出し里芋！！お酒のおつまみにも最適と大評判です。是非一度、足を運んでみてはいかがでしょうか。7月末までオーダーをする時「みゆ〜ずを見て来たよ。」と言っていただくとドリンクすべて1杯半額(お一人様1杯限り)になります。

住所：八女市馬場283-7(3号線鈍土羅信号を北へ30m・大楠の真南)
TEL：(0943)22-2233 / 営業時間：17:00~24:00(OS23:00)
店休日：毎週月曜日 ※10名以上の予約が入った場合は休まず営業 ※会席・鉢盛・弁当の予約も承っております

全労済エピソード募集 「思いやりのリレー」 優秀作紹介

「背中の目」

群馬県 33歳 女性

“お母さんの背中には目がある”と私は何度言ったでしょう。幼い頃、家族のために忙しい母の背後で、イタズラばかりの私の様子をすぐに察知する母の背中。私はいつも不思議に思っていました。そして、私も母親になり、分かったこと。背中の目はイタズラを見つけるためではなかったこと。我が子の安全を見つめる愛情の目であったこと。私も台所に立ちながら、“背中の目”で愛しい息子を見守っています。

NTT西日本スペシャル おいでよ! 不思議の森のミュージアム



同時開催

福岡アジア美術館

福岡市博多区下川端町3-1 リバレインセンタービル7・8F TEL 092-263-1100

2008年7月26日(土)~8月17日(日) 水曜休館 午前10時~午後8時(入場は午後7時30分まで)

ペア5組様へ入場券プレゼント

ご希望の方はハガキで東兄弟印刷所迄応募ください。応募多数の場合は抽選により、チケットの発送をもって発表とします。7月10日締切。



「街の上で」1914-18年 トレチャコフ美術館

シャガール展 ~色彩の詩人~

熊本県立美術館[本館] 熊本市二の丸2番 TEL:096-352-2111

主催：熊本県立美術館、西日本新聞社、TKUテレビ熊本

ペア3組様へ入場券プレゼント

ご希望の方はハガキで東兄弟印刷所迄応募ください。応募多数の場合は抽選により、チケットの発送をもって発表とします。7月10日締切。

2008 7/18(金) ~ 8/31(日)

開館時間 / 午前9時30分 ~ 午後5時15分 (入館は午後4時45分まで)

休館日 / 月曜日 (祝日の場合はその翌日) 但し最終週8月25日は臨時開館

幻のユダヤ劇場が熊本に!